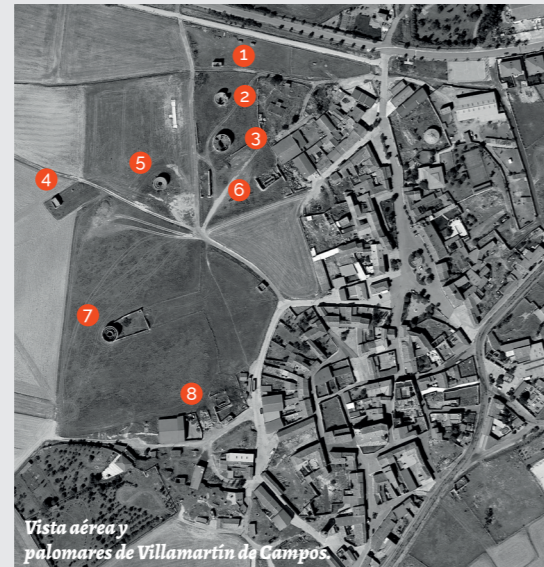


La ruta OESTE de Palomares de Palencia

Conformada por los pueblos de Villamartín de Campos, Pedraza de Campos, Torremormojón, Capillas, Guaza de Campos y Frechilla.

Un recorrido de 50 km por la provincia que recoge 7 conjuntos de palomares y un total de 69 construcciones de diversas tipologías.



Qué es un palomar

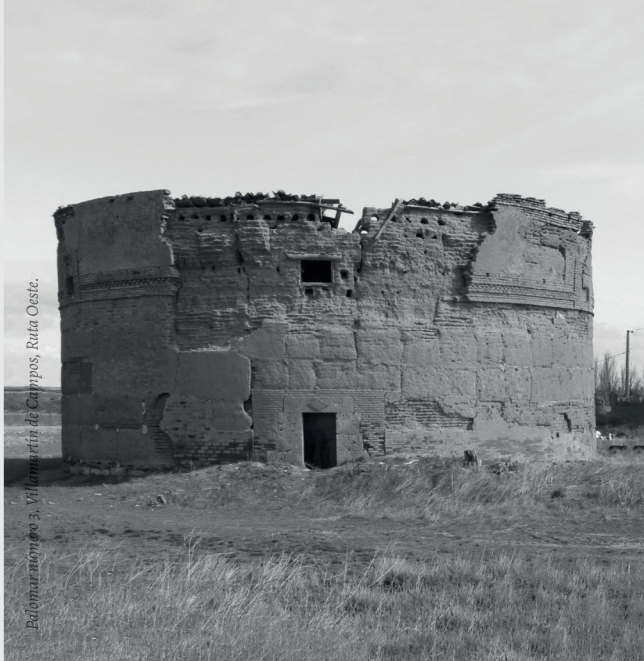
Los palomares son arquitectura tradicional cuya función principal era la cría de palomas para autoconsumo. Están construidos con materiales naturales ligados al territorio: tierra cruda, revestimientos de cal o trulla, refuerzos de ladrillo macizo o mampostería, cubiertas de estructura de madera a diferentes aguas según la tipología.

El conjunto de Villamartín

Un único conjunto, situado al oeste del casco urbano, con 8 palomares. La mayoría de ellos son de tipología circular con patio al interior y destacan por su gran tamaño, tanto de perímetro como de altura. Algunos superan los 6 m. de altura e identificamos uno de ellos con un diámetro de 13,5 m formado por cuatro anillos paralelos. En su mayoría son edificios con recinto, aunque de sus tapias pocos vestigios son legibles ya.

Palomares de Palencia

En nuestra provincia se contabilizan hasta 1000 palomares. Muchos de ellos pueden entenderse como un conjunto monumental e identificador, cuya desaparición supondría una pérdida irreparable de identidad del municipio y del territorio. Documentar, caracterizar y divulgar estos conjuntos, es un paso para su preservación y conservación.



1

2

3

5

7

Palomares de Palencia

VILLA MARTÍN DE CAMPOS




Diputación
DE PALENCIA



COAL

www.palomaresdepalencia.es

 PalomaresdePalencia