

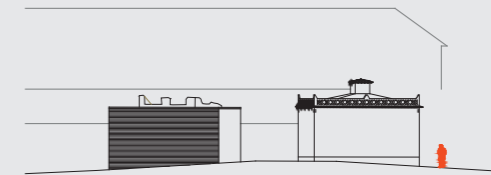
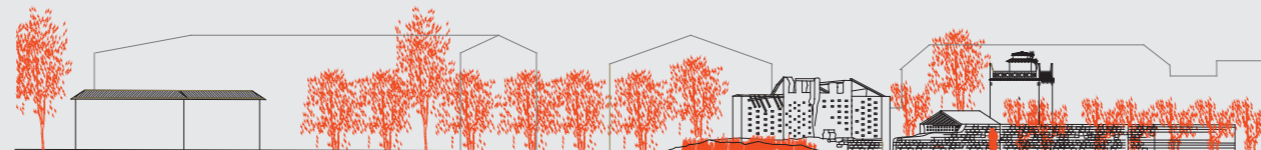
## La ruta ESTE de Palomares de Palencia

Conformada por los pueblos de Támara de Campos, Santoyo y Astudillo.

Un recorrido de 10 km entre las tres localidades que recoge varios conjuntos de palomares y un total de 51 de estas construcciones de diversas tipologías.



Vista aérea y palomares de Astudillo.



### Qué es un palomar

Los palomares son arquitectura tradicional cuya función principal era la cría de palomas para autoconsumo. Están contruidos con materiales naturales ligados al territorio: tierra cruda, revestimientos de cal o trulla, refuerzos de ladrillo macizo o mampostería, cubiertas de estructura de madera a diferentes aguas según la tipología.

### El conjunto de Astudillo

Encontramos dos grandes conjuntos, al este y al oeste entorno al casco urbano, y una pequeña agrupación en la carretera de Santoyo, que suman 15 palomares. La mayoría son poligonales, destacando que en vez de seguir un patrón tienen formas singulares: imitando un castillo almenado, cuadrados adosados con patio y el más pequeño con cresterías decorativas.

### Palomares de Palencia

En nuestra provincia se contabilizan hasta 1000 palomares. Muchos de ellos pueden entenderse como un conjunto monumental e identificador, cuya desaparición supondría una pérdida irreparable de identidad del municipio y del territorio. Documentar, caracterizar y divulgar estos conjuntos, es un paso para su preservación y conservación.



Palomar número 10, Astudillo, Ruta Este.



*Palomares de Palencia*

# AST UDI LLO

 Diputación  
DE PALENCIA

 COCI

[www.palomaresdepalencia.es](http://www.palomaresdepalencia.es)

 PalomaresdePalencia